



Développement local et adapté

Participer à la professionnalisation des acteurs locaux

Exemples :

Dispositif de professionnalisation des agriculteurs du Haut-Maroni porté par le CFPPA de Matiti.

Marché des producteurs inauguré en 2013 à Maripa-Soula. Projet porté par la mairie de Maripa-Soula.

Formation à l'abattage des arbres.



Sensibilisation et actions pédagogiques

Exemples :

Participation à la réalisation d'un livret pédagogique sur l'agriculture.

Sensibilisation des collégiens de Camopi à l'agriculture.



6 La culture sur brûlis

Le cycle agricole

La culture sur brûlis est la forme d'agriculture la plus ancienne pratiquée dans les forêts tropicales. Son apparition remonterait à 8600 BP* en Amérique, 8000 ans BP en Asie et 5000 ans BP en Afrique. Elle est pratiquée par 300 à 500 millions de personnes et utilise 1/3 des sols exploitables dans le monde. La parcelle forestière, ou abattis, est défrichée puis brûlée pour être cultivée pendant une période déterminée. Elle est ensuite abandonnée, ce qui permet à la forêt de se reconstituer. Il faut au moins 100 ans pour que la forêt retrouve son état initial.



1 L'abattage
L'abattage a lieu dès la fin de saison des pluies en juillet-août. On coupe d'abord les petits arbres du sous-bois à la machette, puis on abat les gros arbres à la tondeuse. Certains palmiers utiles à la consommation sont parés (par exemple le manioc, le manihot). On coupe en moyenne 25 à 30 cm de diamètre. Ces travaux se font traditionnellement sous la forme de Mayouri.



2 Le feu, un élément indispensable !!!
A la fin de la saison sèche, les bosquets sont brûlés. Le feu est le moyen le plus efficace pour nettoyer le terrain et améliorer la fertilité du sol. Le feu est indispensable dans l'abattis. Le sol devient plus meuble et on peut ainsi planter plus facilement. Les cendres fertilisent d'éléments minéraux et le rendent plus fertile et moins acide.

Comprendre et accompagner les évolutions des territoires

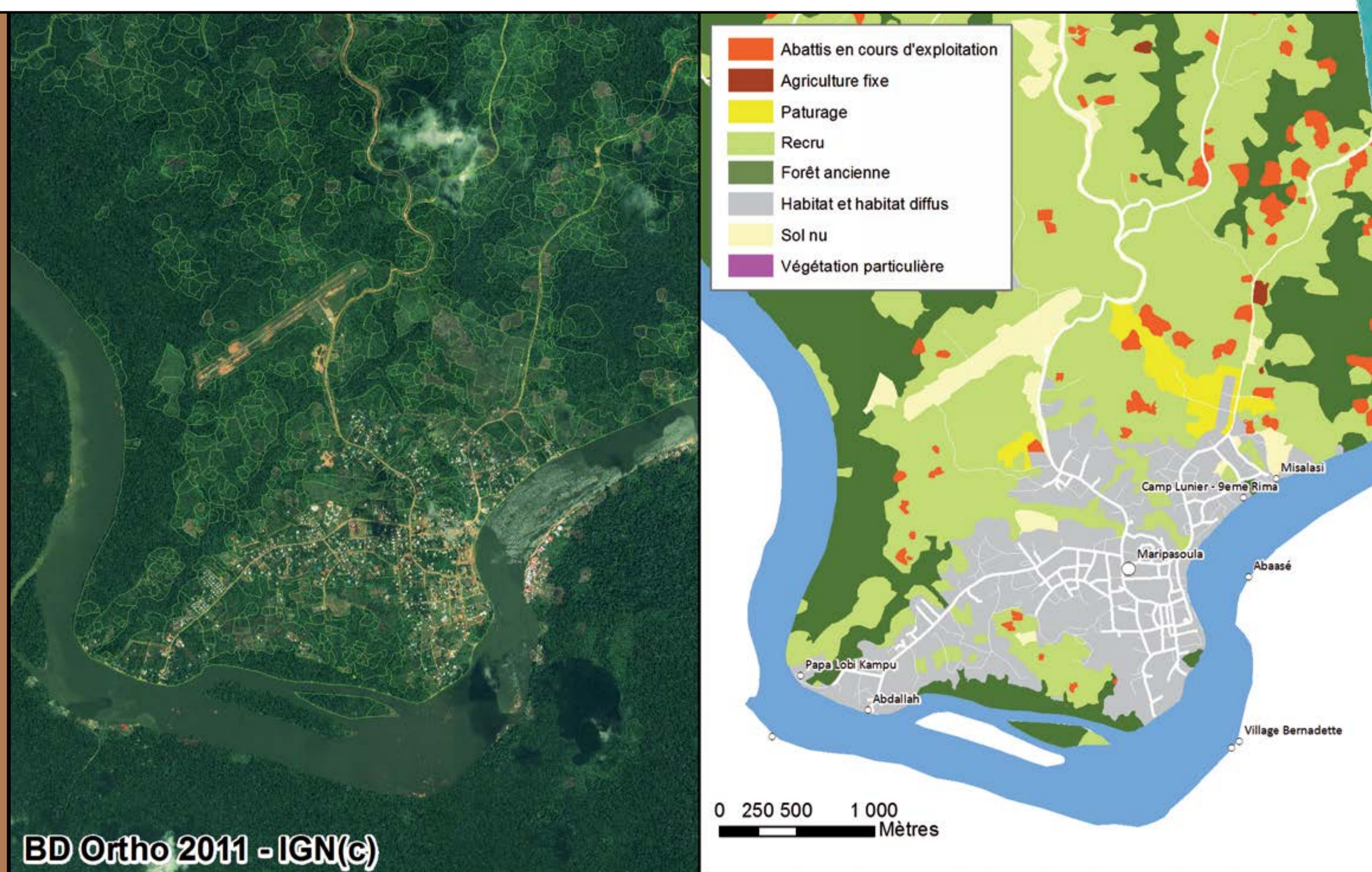
Exemples :

Création d'un observatoire cartographique de l'occupation des sols.

Réalisation de cartes toponymiques en partenariat avec l'OHM (CNRS).

Suivi de l'occupation du sol sur le territoire du Parc amazonien de Guyane

Numérisation et classification sur le bourg de Maripa-Soula en 2012 (réalisées à partir d'images aériennes de 2011)



Extrait de la cartographie établie sur l'Oyapock

Toponymie actuelle et passée

