

A CHACUN SON MENU !

REMETS LES INSECTES À LEUR PLACE !

NECTARIVORES

Ce terme désigne les insectes qui visitent les fleurs afin de se nourrir de leur nectar.



PHYLLOPHAGES

Les insectes phyllophages sont les insectes qui mangent les feuilles.



OPOPHAGES (PIQUEURS-SUCEURS)

Ce type de régime alimentaire chez les insectes regroupe les individus qui se nourrissent de la sève des végétaux.



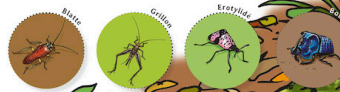
XYLOPHAGES

Ce type de régime alimentaire regroupe les individus qui se nourrissent de bois tels que les branches, les troncs, les arbres morts ou vivants.



SAPROPHAGES - NÉCROPHAGES

Sont désignés ici les insectes qui se nourrissent de substances organiques animales ou végétales en état de décomposition.



COPROPHAGES

Sous le terme coprophage sont regroupés tous les insectes qui consomment les résidus de digestion.



PARASITES

Tous les insectes qui se nourrissent, s'alimentent ou se reproduisent au dépend d'autres êtres vivants.



PRÉDATEURS

Le prédateur va mettre à mort ses proies pour s'en nourrir. Il a un rôle écologique essentiel dans les équilibres existant dans le milieu naturel.

